



Formations Sanitaire et Médico-Sociales

Donner du sens
à votre vie
professionnelle



 bonjour@sociaform.fr

 06 67 14 64 98

 www.sociaform.fr

Qualiopi 
processus certifié
 RÉPUBLIQUE FRANÇAISE

La certification qualité a été délivrée au titre des catégories d'actions suivantes :
ACTIONS DE FORMATION
ACTIONS DE FORMATION PAR APPRENTISSAGE
ACTIONS PERMETTANT DE VALIDER LES ACQUIS DE L'EXPERIENCE



SOMMAIRE

Qui sommes-nous?	3-4
Nos domaines d'expertise	6
Accompagnement de la Personne	7-13
Soins et urgences	14-23
Bienveillance et Pratiques Éthiques	24-26
Ergonomie et risques professionnels	27-31
Bien Vieillir & Santé	32-35
Relation et cohésion d'équipe	37-42
Cadre réglementaire	43-47
Handicap et autisme	48-51
IA et innovation en médico- social	52-54
Gestion des risques et audits	55-60
Actualité	61

Sociaform

Un accompagnement expert pour le secteur
sanitaire et médico-social



Sociaform est bien plus qu'un organisme de formation. Nous sommes un partenaire engagé aux côtés des acteurs du secteur sanitaire et médico-social, avec une offre de formations conçue pour répondre aux réalités du terrain. Adaptées aux professionnels, salariés et dirigeants, nos formations allient expertise et pragmatisme pour favoriser le développement des compétences et l'évolution de carrière. Notre force repose sur une équipe d'experts hautement qualifiés, spécialisés dans les Établissements et Services Médico-Sociaux (ESMS) et issus directement du terrain.

Pourquoi choisir Sociaform ?

Une offre adaptée aux besoins du terrain

Sociaform conçoit et propose des formations personnalisées en fonction des problématiques spécifiques de chaque établissement. Nos programmes, bien que non exhaustifs dans ce catalogue, sont élaborés par une direction pédagogique experte et à l'écoute des évolutions réglementaires et des meilleures pratiques du secteur.

- ✓ **Des formations sur mesure adaptées** aux besoins des établissements et des professionnels.
- ✓ **Un apprentissage flexible** avec des sessions en présentiel et à distance.
- ✓ **Une pédagogie innovante et efficace**, alliant théorie et cas pratiques pour une montée en compétences optimisée.
- ✓ **Des formateurs expérimentés issus du terrain**, garantissant des enseignements concrets et applicables.
- ✓ **Des offres de services complémentaires** pour améliorer la qualité des ESMS et optimiser leur financement.

Avec Sociaform, faites le choix d'un accompagnement sur mesure et d'une expertise reconnue pour le développement et la professionnalisation de vos équipes.

UNE OFFRE DE FORMATION PENSÉE POUR VOUS

UNE ÉQUIPE DE SPÉCIALISTES POUR UN ACCOMPAGNEMENT SUR MESURE

Les formateurs intervenant dans nos formations sont des experts reconnus dans leur domaine. Sélectionnés avec soin, ils répondent à des critères stricts définis par nos équipes pédagogiques, tant sur le plan de l'expertise métier que sur celui des compétences pédagogiques.

Chaque formateur :

- Possède au minimum 5 à 10 ans d'expérience professionnelle dans son domaine d'activité.
- A occupé ou occupe encore des postes à responsabilité en entreprise, apportant une vision concrète et actualisée des réalités du terrain.
- Est formé à des méthodes pédagogiques interactives pour garantir un apprentissage efficace et adapté aux besoins des participants.

Nous nous engageons à proposer une équipe pédagogique capable d'accompagner les apprenants avec bienveillance, dynamisme et expertise, afin de leur permettre d'atteindre leurs objectifs.

Les experts qui animent la formation sont des spécialistes des matières abordées. Ils ont été validés par nos équipes pédagogiques tant sur le plan des connaissances métiers que sur celui de la pédagogie, et ce pour chaque cours qu'ils enseignent. Ils ont au minimum cinq à dix années d'expérience dans leur domaine et occupent ou ont occupé des postes à responsabilité en entreprise.

Une équipe de spécialistes pour un accompagnement sur mesure

Nous avons intégré dans notre équipe d'encadrement et pédagogique des professionnels aguerris qui apportent une véritable valeur ajoutée à nos formations :

- Un médecin coordonnateur d'EHPAD qui, en plus de son expertise en formation, propose aux EHPAD deux services stratégiques :
 - Une télécoordination médicale en distanciel pour pallier l'absence temporaire d'un médecin sur site.
 - La réalisation de la coupe PATHOS et GIR pour optimiser la gestion des financements et des soins.
- Une directrice qualité, ancienne directrice de MAS, qui enrichit nos formations et accompagne les ESMS sur :
 - La validation de l'évaluation externe en collaboration avec le médecin coordonnateur.
 - La réalisation d'audits système et l'évaluation des pratiques professionnelles pour garantir la conformité et l'amélioration continue.





Une session vous intéresse ?

INSCRIPTIONS ET RENSEIGNEMENTS AUX FORMATIONS

- Tél. 06 67 14 64 98



NOS DOMAINES D'EXPERTISE

Chez Sociaform, nous avons identifié les compétences essentielles pour les professionnels du secteur sanitaire et médico-social. Nos formations s'articulent autour de 8 pôles stratégiques, couvrant à la fois les enjeux humains, techniques et réglementaires.

Accompagnement de la Personne

Adopter une posture bienveillante et adaptée aux besoins spécifiques des résidents et bénéficiaires

Soins & Gestion des Urgences

Acquérir les bons réflexes pour assurer des soins de qualité et répondre efficacement aux situations d'urgence.

Handicap et Autisme

Comprendre les spécificités des personnes en situation de handicap et adapter ses pratiques d'accompagnement.

Bientraitance et Pratiques Éthiques

Garantir une prise en charge respectueuse des droits et de la dignité des personnes accompagnées.

Cadre Réglementaire

Se conformer aux obligations légales et maîtriser les évolutions juridiques du secteur

Prévention & Ergonomie

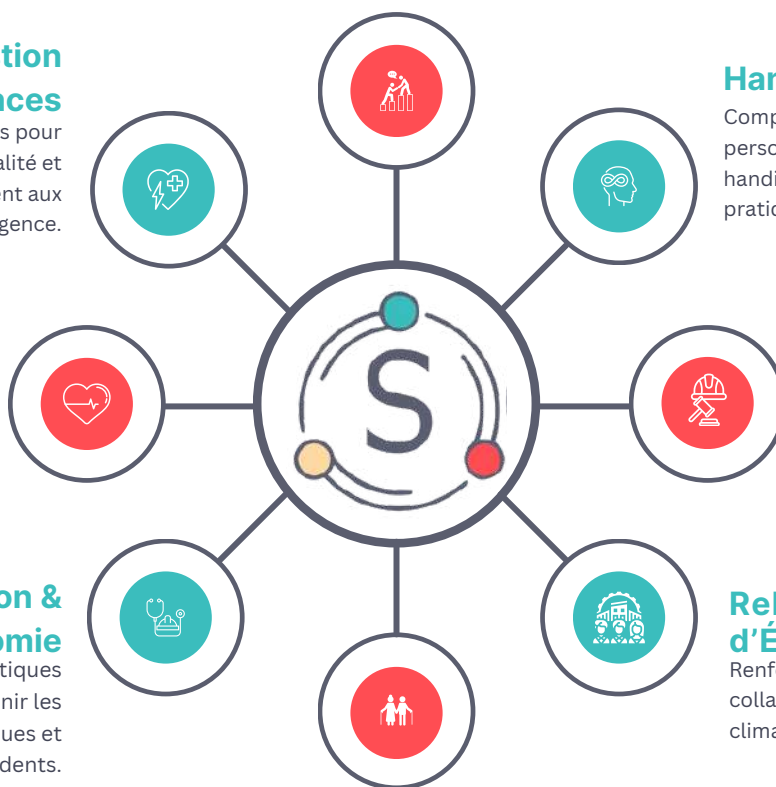
Sécuriser les pratiques professionnelles pour prévenir les troubles musculo-squelettiques et limiter les risques d'accidents.

Relation et Cohésion d'Équipe

Renforcer la communication et la collaboration pour un meilleur climat de travail.

Bien Vieillir & Santé

Anticiper et gérer les besoins des personnes âgées pour améliorer leur qualité de vie.



Gestion des risques et audits



IA et Innovation en Médico-Social

Nos formations sont accessibles en intra, en inter ou à distance selon vos besoins.

Besoin d'un accompagnement sur-mesure ?

Contactez-nous pour une formation adaptée à votre structure.



ACCOMPAGNEMENT DE LA PERSONNE

ACCOMPAGNEMENT DE LA PERSONNE

Sexualité et vie affective des résidents

🕒 21h

Un sujet sensible, mais essentiel.

La vie affective et sexuelle des résidents en établissements médico-sociaux est souvent méconnue ou mal comprise. Pourtant, ces aspects sont fondamentaux pour le bien-être et la dignité des personnes accompagnées. Cette formation vous permet d'aborder ce sujet avec confiance, en alliant compréhension, cadre légal et posture professionnelle adaptée.

Objectifs

- Comprendre l'importance de la vie affective et sexuelle chez les résidents.
- Développer une posture professionnelle bienveillante et adaptée.
- Identifier les enjeux éthiques et juridiques.
- Gérer les situations liées à la sexualité des résidents.
- Prévenir et gérer les comportements inappropriés ou à risque tout en maintenant un cadre bienveillant et respectueux.

Programme détaillé

Comprendre la vie affective et sexuelle des résidents

- Vie affective et sexualité : définitions et enjeux
- Besoins des personnes âgées et en situation de handicap

Cadre légal et réglementaire

- Droits des résidents en matière de vie affective et sexuelle
- Notions de consentement et protection des personnes vulnérables

Posture et rôle des professionnels

- Adapter son attitude face aux situations sensibles
- Gestion des émotions et accompagnement des familles

Études de cas et mises en situation

- Analyse de situations réelles
- Identification des meilleures pratiques

Public

- Aides-soignants
- Infirmiers
- animateurs en EHPAD
- Auxiliaires de vie
- Cadres de santé

Amélia

Aide-soignante en EHPAD

Avant cette formation, je ne savais pas comment réagir face aux demandes des résidents sur leur vie affective. Aujourd'hui, je me sens plus à l'aise pour répondre de manière adaptée et respecter leur autonomie tout en appliquant la réglementation.

ACCOMPAGNEMENT DE LA PERSONNE

Travail de nuit

🕒 15h

Le travail de nuit en EHPAD représente un défi majeur pour les soignants, qui doivent s'adapter à des rythmes biologiques inversés tout en assurant une prise en charge optimale des résidents. Cette formation vise à outiller les professionnels afin qu'ils puissent gérer efficacement les soins nocturnes, prévenir les risques liés à l'isolement, et assurer une continuité des soins avec l'équipe de jour. Elle aborde les spécificités du sommeil et de l'angoisse nocturne chez les personnes âgées, l'organisation des soins, la gestion des urgences et la transmission des informations essentielles.

Objectifs

- Permettre la continuité des soins pendant le service de nuit
- Renforcer l'harmonie dans vos pratiques de façon à apporter un service unique
- Développer la cohésion d'équipe et l'implication individuelle
- Identifier et répondre aux besoins des résidents la nuit

Programme détaillé

Spécificités du travail de nuit

- Rythmes inversés et adaptation au décalage avec le jour.
- Gestion de la solitude et manque de reconnaissance.

Accompagnement des résidents

- Organisation du coucher et du sommeil.
- Gestion de la douleur, de l'angoisse et des troubles cognitifs.

Optimisation des soins nocturnes

- Activités adaptées et collations.
- Coordination avec l'équipe pluridisciplinaire et transmissions efficaces.

isolement de l'équipe de nuit et gestion des situations d'urgence

Public

- Personnel de maison de retraite
- Personnel d'EHPAD
- Aide soignant
- Personnel hospitalier

Claire

Aide-soignante de nuit en EHPAD

Cette formation m'a vraiment aidée à mieux organiser mes nuits et à gérer la fatigue. J'ai appris des techniques pour apaiser les résidents anxieux et améliorer la communication avec l'équipe de jour. Je me sens plus sereine dans mon travail nocturne

ACCOMPAGNEMENT DE LA PERSONNE

Intégrer et tutorer un nouveau salarié

🕒 21h

L'intégration d'un nouveau salarié en EHPAD ou à domicile est une étape essentielle pour assurer une prise de poste efficace et favoriser son adaptation au sein de l'équipe. Cette formation permet aux tuteurs d'acquérir des méthodes et des outils pour accompagner, encadrer et transmettre les bonnes pratiques aux nouveaux arrivants. L'objectif est de faciliter leur intégration, garantir la qualité des soins et renforcer la cohésion d'équipe.

Objectifs

- Accompagner efficacement un nouveau salarié dans son intégration.
- Transmettre les bonnes pratiques et la culture de l'établissement.
- Assurer un suivi structuré et identifier les besoins de formation.
- Savoir identifier et prévenir les difficultés d'adaptation du nouvel arrivant.

Programme détaillé

Comprendre le rôle du tuteur

- Importance de l'accueil et de l'accompagnement.
- Mise en confiance et adaptation à l'environnement.
- Présentation des valeurs et des attentes de l'établissement.

Accompagner et former efficacement

- Outils et méthodes pour structurer l'intégration.
- Transmission des compétences et suivi du salarié.
- Évaluation des acquis et ajustement de l'accompagnement.

Gérer les difficultés et la communication

- Identifier les blocages et y répondre.
- Encourager l'autonomie et l'intégration à l'équipe.
- Favoriser un climat bienveillant et une communication positive.

Public

- Référents professionnels
- Encadrants en EHPAD
- Encadrants et tuteurs d'aides à domicile
- Aides à domicile
- Aides-soignants et infirmiers expérimentés

Julie

infirmière référente

Cette formation m'a appris à mieux accompagner les nouveaux collègues. Maintenant, je sais comment structurer leur intégration et les aider à prendre leurs repères plus facilement.

ACCOMPAGNEMENT DE LA PERSONNE

Accompagner une personne en fin de vie à domicile 21h

L'accompagnement d'une personne en fin de vie à domicile est une mission délicate qui demande à la fois des compétences techniques et une approche humaine adaptée. Cette formation permet aux professionnels d'acquérir les connaissances essentielles pour offrir un soutien optimal au patient et à ses proches.

Elle aborde la gestion de la douleur, l'accompagnement psychologique, la coordination des soins avec les autres professionnels de santé, ainsi que la posture à adopter pour respecter les souhaits du patient et préserver sa dignité jusqu'à la fin.

Objectifs

- Apprendre à gérer la douleur et les symptômes physiques en fin de vie.
- Développer des compétences relationnelles pour accompagner les patients et leurs proches.
- Comprendre les aspects éthiques et législatifs liés à la fin de vie.
- Savoir organiser un environnement adapté pour le maintien à domicile.

Programme détaillé

Comprendre les besoins des personnes en fin de vie :

- Identifier et soulager la douleur et les autres symptômes physiques (gestion de la douleur, soins corporels).
- Reconnaître les besoins émotionnels et spirituels, et savoir y répondre avec bienveillance.

Accompagner les proches et gérer les aspects humains :

- Techniques pour soutenir moralement et psychologiquement les familles.
- Communication efficace et apaisante avec les proches sur les étapes de la fin de vie.

Organiser l'accompagnement à domicile :

- Aménager un environnement adapté et sécurisé pour le confort du patient.
- Travailler en coordination avec les équipes soignantes et les aidants.

Public

- Professionnels de santé : aides-soignants, infirmiers, médecins.
- Aides à domicile et auxiliaires de vie.
- Bénévoles intervenant auprès de personnes en fin de vie.

Sara

auxiliaire de vie

Formation très claire et humaine. J'ai appris à mieux gérer la douleur et à soutenir les proches. Les mises en situation étaient très utiles. Je me sens plus confiante pour accompagner à domicile

ACCOMPAGNEMENT DE LA PERSONNE

Bienveillance et aide à la toilette

🕒 14h

L'aide à la toilette est un moment clé dans l'accompagnement des résidents en établissement ou à domicile. Elle doit être réalisée avec respect, bienveillance et dans le respect de l'intimité de la personne. Une mauvaise approche peut générer stress, inconfort ou maltraitance involontaire. Cette formation permet aux soignants d'adopter les bonnes pratiques pour garantir une toilette respectueuse et adaptée aux besoins de chaque personne.

Objectifs

- Respecter la dignité et l'intimité du résident lors de l'aide à la toilette.
- Adapter sa communication et sa posture pour favoriser une relation de confiance.
- Maîtriser les gestes techniques et ergonomiques pour assurer confort et sécurité.
- Prévenir les situations de maltraitance involontaire.

Programme détaillé

Principes de bienveillance dans l'aide à la toilette

- Respect de l'intimité et des choix du résident
- Cadre légal et éthique

Techniques et bonnes pratiques de l'aide à la toilette

- Gestes adaptés pour le confort et la sécurité
- Prévention des escarres et des irritations

Communication et posture bienveillante

- Écoute active et adaptation à chaque personne
- Gestion des résistances et refus de soins

Identification et prévention des risques de maltraitance

- Maltraitance involontaire et bonnes pratiques à adopter
- Travail en équipe et transmission des observations

Public

- Aides-soignants
- Auxiliaires de vie
- Infirmiers
- Tout personnel réalisant des soins d'hygiène

Julien
auxiliaire de vie

L'intervenant nous a apporté des outils concrets pour éviter les gestes brusques et mieux communiquer avec les résidents réticents à l'aide à la toilette

ACCOMPAGNEMENT DE LA PERSONNE

Prévenir et mieux gérer les situations difficiles

🕒 21h

Dans le secteur médico-social, les professionnels sont régulièrement confrontés à des situations tendues : conflits avec les résidents, tensions avec les familles, agressivité, stress au travail... Savoir prévenir ces situations et adopter des stratégies adaptées permet d'assurer un environnement de travail serein et d'améliorer la qualité de l'accompagnement. Cette formation permet d'acquérir des techniques de gestion des tensions, d'améliorer la communication interpersonnelle et de développer une posture professionnelle adaptée face aux conflits.

Objectifs

- Comprendre les mécanismes du stress et des conflits.
- Apprendre à désamorcer les tensions et à réagir de manière adaptée.
- Acquérir des outils de communication bienveillante.
- Savoir gérer l'agressivité et prévenir les situations difficiles.

Programme détaillé

Comprendre les tensions et conflits

- Les origines des conflits en milieu médico-social.
- Identifier les facteurs de stress et d'agressivité.

Techniques de gestion des conflits et du stress

- Stratégies pour désamorcer les tensions.
- Communication non violente et écoute active.
- Gestion des émotions et postures adaptées.

Prévention et gestion des situations difficiles

- Repérer les signes avant-coureurs de conflits.
- Adopter des réflexes pour éviter l'escalade.
- Cas pratiques et retours d'expériences.

Public

- Aides-soignants
- Infirmiers
- Auxiliaires de vie
- Encadrants et personnel en contact avec des patients ou résidents

Élise S

aide-soignante

Cette formation m'a aidé à prendre du recul face aux situations tendues avec les familles des résidents. Avant, je me sentais vite dépassée par certaines réactions et j'avais du mal à ne pas me laisser envahir par l'émotion. Grâce aux techniques apprises, j'arrive à mieux gérer mon stress, à écouter sans me sentir attaquée et à adopter une posture plus posée. Cela m'a permis d'éviter des tensions inutiles et de désamorcer les conflits plus sereinement



SOINS ET URGENCES

Les soins palliatifs visent à soulager la douleur et à améliorer le confort des patients en fin de vie, tout en accompagnant leurs proches. Les soignants doivent gérer ces situations avec bienveillance, tout en maintenant une communication apaisante et un soutien psychologique adapté. Cette formation leur permet d'acquérir des compétences essentielles pour assurer une prise en charge respectueuse et efficace, tout en apprenant à gérer leurs propres émotions face à ces moments difficiles.

Objectifs

- Comprendre les principes fondamentaux des soins palliatifs.
- Gérer la douleur et assurer le confort du patient.
- Accompagner psychologiquement le patient et sa famille.
- Coordonner les soins avec les autres professionnels de santé.
- Gérer les aspects émotionnels et éthiques liés à l'accompagnement en fin de vie

Programme détaillé

Principes et cadre réglementaire des soins palliatifs

- Définition et objectifs des soins palliatifs.
- Droit des patients et cadre législatif.

Gestion de la douleur et des symptômes

- Approches médicamenteuses et non médicamenteuses.
- Techniques pour améliorer le confort du patient.

Accompagnement psychologique du patient et des proches

- Communication bienveillante et écoute active.
- Soutien des familles avant et après le décès.

Coordination des soins et travail en équipe

- Collaboration entre professionnels de santé.
- Gestion des transmissions et continuité des soins.

Public

- Aides-soignants
- Infirmiers
- Médecins
- Auxiliaires de vie
- Tout personnel en contact avec des patients en fin de vie

Jean
aide-soignant

J'avais du mal à gérer mes émotions face aux patients en fin de vie. Grâce à cette formation, j'ai appris à trouver la juste distance et à mieux communiquer avec les familles

Les chutes sont une cause majeure d'accidents chez les personnes âgées en EHPAD et à domicile, pouvant entraîner une perte d'autonomie et des complications graves. Une bonne prévention permet de réduire les risques et d'améliorer la sécurité des résidents ou des bénéficiaires. Cette formation vise à sensibiliser les professionnels aux facteurs de risque, aux stratégies de prévention et aux bonnes pratiques pour sécuriser l'environnement et adapter l'accompagnement.

Objectifs

- Identifier les causes et facteurs de risque des chutes.
- Mettre en place des actions de prévention adaptées.
- Appliquer des techniques pour sécuriser l'environnement.
- Savoir réagir en cas de chute et assurer un suivi efficace.

Programme détaillé

Comprendre les risques de chutes

- Facteurs intrinsèques (âge, pathologies, équilibre).
- Facteurs extrinsèques (aménagement, éclairage, obstacles).

Stratégies de prévention et bonnes pratiques

- Aménagement de l'environnement et adaptation du matériel.
- Mobilisation et techniques d'aide aux déplacements.
- Surveillance et sensibilisation des résidents et familles.

Gestion des chutes et suivi des patients

- Conduite à tenir en cas de chute.
- Évaluation des conséquences et actions correctives.
- Importance du signalement et du suivi post-chute.

Public

- Aides-soignants
- Infirmiers
- Auxiliaires de vie
- Encadrants en EHPAD et à domicile

Léa

aide-soignante

Grâce à cette formation, j'ai appris à mieux repérer les risques et à adopter les bons gestes pour prévenir les chutes. Depuis, nous avons mis en place de nouvelles actions dans l'établissement.

Cette formation permet aux professionnels non médicaux d'acquérir les compétences essentielles pour réagir face à une situation d'urgence en établissement ou à domicile. Le recyclage est nécessaire pour maintenir et actualiser ces compétences, garantissant une réactivité optimale en cas d'incident.

Cette formation permet aux participants de revoir les gestes de premiers secours, d'actualiser leurs connaissances sur la prise en charge des situations d'urgence et de renforcer leur capacité à intervenir efficacement dans leur environnement de travail.

Objectifs

- Réactualiser les connaissances sur la prise en charge des urgences vitales.
- Maîtriser les gestes de premiers secours (hémorragies, détresse respiratoire, arrêt cardiaque...).
- Savoir alerter et coordonner une intervention d'urgence.
- Appliquer les protocoles en vigueur en milieu professionnel.

Programme détaillé

Révision des gestes de premiers secours

- Conduite à tenir face à une détresse vitale.
- Techniques de réanimation cardio-pulmonaire (RCP) avec et sans matériel.

Prise en charge des urgences médicales courantes

- Gestion des hémorragies et traumatismes.
- Identification et prise en charge des détresses respiratoires.
- Conduite à tenir face aux malaises et convulsions.

Organisation des secours et rôle des intervenants

- Procédures d'alerte et de transmission des informations.
- Coordination avec les secours professionnels (SAMU, pompiers).
- Adaptation de l'intervention selon l'environnement de travail.

Public

- Aides-soignants
- Auxiliaires de vie
- Agents administratifs en établissements de santé
- Tout personnel non médical travaillant dans un établissement de soins

Antoine

agent de service hospitalier

Cette formation m'a permis de revoir les gestes essentiels que l'on peut oublier avec le temps. Maintenant, je me sens plus serein si je dois intervenir en cas d'urgence

SOINS ET URGENCES

AFGSU Niveau 2 / Recyclage

🕒 14h

L'Attestation de Formation aux Gestes et Soins d'Urgence (AFGSU) Niveau 2 est obligatoire pour les professionnels de santé afin de garantir une prise en charge efficace des urgences vitales. Le recyclage est essentiel pour maintenir à jour les compétences et intégrer les dernières recommandations en matière de secours et soins d'urgence.

Objectifs

- Mettre à jour les connaissances et gestes en matière de soins d'urgence.
- Réagir efficacement face à une urgence vitale en milieu hospitalier ou extra-hospitalier.
- Optimiser la coordination avec les services de secours.
- Appliquer les protocoles d'urgence en fonction des dernières recommandations.
- Renforcer les capacités d'anticipation et de prévention

Programme détaillé

Révision des gestes d'urgence vitale

- Réanimation cardio-pulmonaire (RCP) avec et sans matériel.
- Utilisation du défibrillateur automatisé externe (DAE).
- Gestion des détresses respiratoires et circulatoires.

Prise en charge des urgences médicales et traumatiques

- Gestion des hémorragies massives et chocs anaphylactiques.
- Prise en charge des brûlures, plaies et fractures graves.
- Conduite à tenir en cas d'intoxication ou de crise convulsive.

Organisation et communication en situation d'urgence

- Coordination avec les équipes médicales et le SAMU.
- Transmissions des informations en situation critique.
- Gestion des risques NRBC (Nucléaire, Radiologique, Biologique et Chimique).

Public

- Infirmiers
- Médecins
- Sages-femmes
- Manipulateurs radio
- Kinésithérapeutes
- Tout professionnel de santé habilité à l'AFGSU 2

Laura
sage-femme

Le recyclage de l'AFGSU 2 est essentiel. J'ai apprécié les mises en situation réalistes qui nous plongent dans des cas concrets. Ça me permet d'être plus sereine en cas d'urgence.

SOINS ET URGENCES

SST (Sauvetage Secourisme au Travail)

🕒 14h

c'est une formation essentielle pour permettre aux salariés d'intervenir efficacement en cas d'accident du travail ou de malaise. Elle vise à enseigner les gestes de premiers secours et les conduites à tenir en attendant l'arrivée des secours.

Dans le secteur médico-social et en entreprise, avoir des salariés formés au SST permet de réagir rapidement face aux situations d'urgence, de limiter les risques de complications et de contribuer à la prévention des accidents professionnels.

Objectifs

- Apprendre les gestes de premiers secours et les appliquer en situation d'urgence.
- Savoir protéger, alerter et porter assistance à une victime.
- Identifier les risques professionnels pour mieux les prévenir.
- Réagir efficacement en cas d'accident du travail en milieu professionnel.
- Adopter une posture proactive en matière de prévention des risques au sein de son environnement de travail.

Public

- Personnel administratif.
- Employés d'atelier ou ouvriers.
- Travailleurs en entreprise souhaitant apprendre les gestes de premiers secours.

Programme détaillé

Prévention et protection face aux risques

- Identifier les dangers en milieu professionnel.
- Mettre en place des actions de prévention et de protection.

Gestes de premiers secours

- Réanimation cardio-pulmonaire (RCP) et utilisation du défibrillateur (DAE).
- Prise en charge des hémorragies et des plaies.
- Conduite à tenir face aux malaises, étouffements et brûlures.

Conduite à tenir en cas d'accident du travail

- Alerter les secours et transmettre les bonnes informations.
- Assurer la protection des autres salariés.
- Rôle du SST dans l'organisation des secours en entreprise.

Mises en situation et validation des compétences

- Exercices pratiques sur différents scénarios d'accidents.
- Évaluation des acquis par des simulations d'urgence.

Alexandrein
agent de maintenance

J'avais quelques notions de premiers secours, mais cette formation m'a vraiment permis de prendre confiance en moi. Maintenant, je sais exactement comment réagir en cas d'urgence
Merci Sociaform

La douleur chez la personne âgée est souvent sous-estimée ou mal évaluée, notamment en raison des troubles cognitifs, des difficultés d'expression ou des pathologies chroniques. Une prise en charge adaptée est essentielle pour améliorer la qualité de vie des résidents ou patients et prévenir la perte d'autonomie.

Cette formation permet aux professionnels de mieux identifier les signes de douleur, de choisir des stratégies adaptées pour la soulager et d'améliorer la communication avec les patients et leurs familles.

Objectifs

- physiologie de la douleur: les mécanismes de transmission.
- Connaître les traitements non médicamenteux et médicamenteux
- Appliquer un traitement antalgique en tenant compte des spécificités gériatriques
- Améliorer l'accompagnement et la qualité de vie des personnes âgées douloureuses.

Programme détaillé

Comprendre la douleur chez la personne âgée

- Types de douleur (aiguë, chronique, neuropathique...).
- Impact de la douleur sur l'autonomie et la qualité de vie.

Évaluer la douleur et identifier les signes

- Outils d'évaluation (EVA, Algoplus, Doloplus...).
- Reconnaître la douleur chez les patients atteints de troubles cognitifs.

Prise en charge et soulagement de la douleur

- Approches médicamenteuses et surveillance des effets secondaires.
- Méthodes non médicamenteuses (massage, relaxation, stimulations sensorielles...).
- Communication et travail en équipe pour adapter la prise en charge.

Public

- Aides-soignants
- Infirmiers
- Auxiliaires de vie
- Personnel en EHPAD ou services à domicile

Kevin
aide soignant

Formation utile pour mieux repérer et gérer la douleur chez les personnes âgées

Avec l'allongement de l'espérance de vie, les EHPAD accueillent de plus en plus de résidents en fin de vie. Face à cette réalité, il est essentiel pour les équipes soignantes de comprendre et d'appliquer les principes des soins palliatifs. Cette formation vise à développer des compétences spécifiques pour accompagner les résidents, soulager leurs souffrances physiques et psychologiques, et apporter un soutien adapté à leurs familles, tout en respectant leur dignité et leurs souhaits.

Objectifs

- Comprendre les enjeux des soins palliatifs en EHPAD.
- Identifier les besoins physiques, psychologiques et émotionnels des résidents en fin de vie.
- Savoir soulager la douleur et assurer le confort du patient.
- Communiquer avec les familles et gérer leurs attentes.

Programme détaillé

Comprendre la démarche palliative en EHPAD

- Principes et cadre légal des soins palliatifs.
- Rôle des professionnels dans l'accompagnement.

Gestion de la douleur et des symptômes

- Évaluation et soulagement de la douleur.
- Prise en charge des symptômes courants.

Accompagnement psychologique et relation d'aide

- Communication avec les résidents et les familles.
- Gestion des émotions des soignants et des proches.

Coordination des soins palliatifs en EHPAD

- Travail en équipe et collaboration avec les services spécialisés.
- Organisation et transmissions des soins.

Public

- Aides-soignants
- Infirmiers
- Psychologues en EHPAD
- Cadres de santé et responsables d'établissement

Julien

aide-soignant

J'ai compris comment mieux soulager la douleur des résidents et améliorer leur confort. Cette formation m'a vraiment apporté des outils concrets.

La prise en charge des plaies chroniques et aiguës en EHPAD et à domicile est un enjeu majeur pour prévenir les complications et améliorer la qualité de vie des patients. Une mauvaise cicatrisation peut entraîner des infections, des douleurs et une perte d'autonomie. Cette formation permet aux soignants d'acquérir les connaissances nécessaires pour identifier, soigner et prévenir efficacement les plaies.

Objectifs

- Identifier les différents types de plaies et leur évolution.
- Comprendre les facteurs influençant la cicatrisation.
- Maîtriser les techniques de soins adaptés aux plaies chroniques et aiguës.
- Prévenir les complications et optimiser la prise en charge des patients.

Programme détaillé

Comprendre les mécanismes de cicatrisation

- Les différentes phases de la cicatrisation.
- Facteurs influençant la guérison des plaies.

Identification et prise en charge des plaies

- Escarres, ulcères, plaies diabétiques, brûlures...
- Choix des pansements et techniques de soins adaptées.

Prévention et suivi des plaies

- Bonnes pratiques pour éviter les complications.
- Surveillance et évaluation de l'évolution des plaies.

Plaies médicales et plaies chirurgicales

- Différencier les types de plaies et leur prise en charge spécifique.
- Gestion des plaies chroniques et des plaies postopératoires.

Le risque d'escarre

- Prévention et gestion des escarres : matériel préventif et curatif.
- Utilisation des échelles de risque et importance de l'installation.

Public

- Aides-soignants
- Infirmiers

Élodie
infirmière

Grâce à cette formation proposée par Sociaform, j'ai acquis une meilleure compréhension des différentes phases de cicatrisation et des soins adaptés. L'intervenante était très pédagogue et a su nous apporter des conseils concrets pour améliorer notre pratique au quotidien.

La gestion des risques est un enjeu majeur dans les établissements médico-sociaux et de santé. Identifier, analyser et prévenir les risques permet d'améliorer la sécurité des patients, des soignants et des infrastructures. Une bonne gestion des risques réduit les incidents, optimise la qualité des soins et assure la conformité aux réglementations en vigueur.

Objectifs

- Identifier les risques en établissement ou à domicile.
- Mettre en place des actions de prévention adaptées.
- Réagir efficacement en cas de situation à risque.
- Renforcer la culture de la sécurité au sein des équipes.

Programme détaillé

Identification et analyse des risques

- Typologie des risques (humains, organisationnels, environnementaux).
- Outils d'évaluation des risques et suivi des incidents.
- Gestion des événements indésirables (EI) et des événements indésirables graves (EIG).
- Analyse des plaintes et réclamations.

Mise en place des actions de prévention

- Bonnes pratiques en gestion des risques.
- Mise en conformité avec la réglementation et les normes de sécurité.

Mise en œuvre des actions correctives et préventives

- Développement de plans d'action pour réduire les risques.
- Traitement, suivi et communication sur les événements indésirables (EI, EIG, plaintes).

Public

- Directeurs et cadres de santé
- Infirmiers coordonnateurs
- Responsables qualité et sécurité

Sophie

infirmière coordinatrice

La formation proposée par Sociaform m'a permis de mieux structurer la prévention des risques dans mon établissement. L'intervenant était très compétent et nous a donné des outils concrets à appliquer immédiatement



Bientraitance et Pratiques Éthiques

BIENTRAITANCE ET PRATIQUES ÉTHIQUES

Bientraitance

🕒 21h

La bientraitance vise à garantir le respect, la dignité et le bien-être des personnes accompagnées, que ce soit en institution (EHPAD, hôpitaux) ou à domicile. En institution, elle repose sur une prise en charge humaine et adaptée aux besoins des résidents. À domicile, elle nécessite une approche spécifique pour intervenir dans l'intimité tout en préservant l'autonomie et en construisant une relation de confiance.

Cette formation aide les professionnels à adopter des pratiques adaptées pour prévenir la maltraitance et améliorer la qualité des accompagnements.

Objectifs

- Comprendre les principes et enjeux de la bientraitance en institution et à domicile.
- Identifier et prévenir les situations de maltraitance.
- Améliorer la communication et l'accompagnement des résidents.
- Promouvoir une culture institutionnelle de la bientraitance.

Programme détaillé

Principes et cadre légal de la bientraitance

- Définition, éthique et droits des résidents

Prévention et identification de la maltraitance

- Types de maltraitance et signes d'alerte

Communication et posture professionnelle

- Écoute active et gestion des tensions

Gestion des situations difficiles

- Études de cas et mises en situation

Application de la bientraitance au quotidien

- Respect du rythme et autonomie des résidents

Mise en place d'une culture de bientraitance

- Travail en équipe et bonnes pratiques

L'obligation de signalement

- Cadre légal, démarches et responsabilités des professionnels

Public

- Aides-soignants
- Infirmiers
- Encadrants et personnel en EHPAD ou établissements médico-sociaux
- Auxiliaires de vie
- Aides à domicile
- Responsables de services d'aide à domicile

Nicolas
infirmier

Avec cette formation de Sociaform, j'ai appris à mieux ajuster mes gestes et mes mots pour assurer une prise en charge bienveillante des résidents.

BIENTRAITANCE ET PRATIQUES ÉTHIQUES

Analyse des pratiques professionnelles

🕒 3h

L'analyse des pratiques professionnelles est un outil essentiel pour améliorer la qualité du travail en équipe et l'accompagnement des bénéficiaires. Elle permet aux professionnels de prendre du recul sur leurs interventions, d'échanger sur leurs difficultés et de trouver ensemble des solutions adaptées. En EHPAD, à domicile ou en structure médico-sociale, cette démarche favorise une meilleure cohésion d'équipe et une amélioration continue des pratiques. Sociaform propose des séances de 2 à 3 heures d'accompagnement de vos équipes dans cette démarche réflexive sur leurs pratiques de soins. La fréquence et le rythme des séances est à convenir avec l'encadrement et le formateur.

Objectifs

- Développer une démarche réflexive sur ses pratiques professionnelles.
- Identifier les difficultés et les axes d'amélioration.
- Améliorer la communication et la cohésion au sein des équipes.
- Renforcer la qualité de l'accompagnement des bénéficiaires.
- Favoriser l'entraide et le partage d'expériences pour améliorer la qualité des interventions

Programme détaillé

Comprendre l'analyse des pratiques professionnelles

- Définition et objectifs
- Apports pour la qualité des soins et du service

Méthodes d'analyse et travail en équipe

- Outils et techniques d'évaluation des pratiques
- Importance du partage et de la communication

Étude de cas et gestion des situations complexes

- Analyse collective de situations rencontrées sur le terrain
- Recherche de solutions et mise en place d'actions correctives

Mise en place d'une dynamique d'amélioration continue

- Développement des compétences et apprentissage collectif
- Intégration de l'analyse des pratiques dans le quotidien professionnel

Public

- Aides-soignants
- Infirmiers
- Auxiliaires de vie
- Encadrants et personnel médico-social

Damien
aide-soignant

Avant, je n'osais pas toujours parler des difficultés que je rencontrais sur le terrain. Cette formation m'a permis d'échanger librement avec mes collègues et de trouver des solutions concrètes. Merci Sociaform pour ce cadre bienveillant !



Ergonomie et risques professionnels

Les troubles musculosquelettiques (TMS) sont l'une des principales causes d'arrêts de travail dans le secteur médico-social et les services à la personne. Une mauvaise posture ou des gestes inadaptés peuvent entraîner douleurs, fatigue et accidents professionnels. Cette formation vise à prévenir ces risques en enseignant les bonnes pratiques pour adopter des postures sécurisées et ergonomiques dans le cadre du travail quotidien.

Objectifs

- Étudier et prévenir les risques d'apparition de maladies professionnelles et d'accidents du travail.
- Étudier et appliquer les principes d'ergonomie sur les postes de travail de l'entreprise.
- Former les participants sur les réflexes et gestes à adopter dans la manipulation de charges.
- Améliorer les conditions et la qualité au travail.

Programme détaillé

Comprendre les risques liés aux gestes et postures

- Troubles musculo-squelettiques (TMS) et leurs impacts
- Prévention des douleurs et des accidents professionnels

Adopter les bonnes postures et les gestes sécurisés

- Techniques pour le port de charges et la manutention des patients
- Postures adaptées aux tâches répétitives et au travail debout

Mises en situation et exercices pratiques

- Correction des mauvaises postures
- Réflexes à adopter au quotidien

Sensibilisation à l'ergonomie au travail

- Aménagement du poste de travail
- Intégration des bons gestes dans son environnement professionnel

Public

- Aides-soignants
- Auxiliaires de vie
- Agents d'entretien et de maintenance
- Tout personnel réalisant des gestes répétitifs ou portant des charges

Sarah

auxiliaire de vie

Je faisais souvent des faux mouvements en portant les résidents. Cette formation de Sociaform m'a appris à mieux me positionner pour éviter les douleurs. Merci Sociaform pour ces conseils précieux !

Harcèlement et sexisme

🕒 14h

Le harcèlement et le sexisme sont des problématiques majeures en milieu professionnel, y compris dans le secteur médico-social et les services à la personne. Ils impactent le bien-être des salariés, la cohésion d'équipe et la qualité du travail. Sensibiliser et former les professionnels à ces sujets est essentiel pour prévenir les comportements inappropriés et garantir un environnement respectueux pour tous.

Objectifs

- Comprendre les notions de harcèlement et de sexisme.
- Identifier les comportements inappropriés et leurs conséquences.
- Savoir réagir face à une situation de harcèlement ou de sexisme.
- Promouvoir une culture de respect et d'égalité au travail.

Programme détaillé

Définir le harcèlement et le sexisme

- Cadre légal et obligations des employeurs
- Différences entre sexisme, discrimination et harcèlement

Identifier les comportements à risque

- Signes de harcèlement moral et sexuel
- Stéréotypes et comportements sexistes en milieu professionnel

Savoir réagir et agir en cas de situation problématique

- Droits des victimes et rôle des témoins
- Procédures internes et signalement des faits

Favoriser un environnement de travail respectueux

- Bonnes pratiques pour prévenir le harcèlement et le sexisme
- Sensibilisation des équipes et culture du respect

Public

- Tous les professionnels du secteur médico-social et des services à la personne.
- Responsables d'équipe et encadrants.
- Toute personne souhaitant prévenir et lutter contre ces comportements.

Lucas
manager

Je ne réalisais pas à quel point certaines remarques ou attitudes pouvaient impacter mes collègues. Cette formation de Sociaform m'a permis de prendre conscience des comportements à éviter et surtout de savoir comment réagir en tant que témoin. Aujourd'hui, je suis plus attentif et je n'hésite plus à intervenir si je vois une situation problématique

Le stress est un élément omniprésent dans les métiers du médico-social et des services à la personne. Pression du temps, charge émotionnelle, attentes des bénéficiaires et contraintes organisationnelles peuvent impacter le bien-être des professionnels et la qualité de leur travail. Savoir identifier les sources de stress et adopter des stratégies adaptées permet de préserver sa santé mentale et physique, tout en améliorant sa pratique professionnelle.

Objectifs

- Comprendre les mécanismes du stress et ses impacts.
- Identifier les sources de stress dans son environnement de travail.
- Acquérir des outils pour gérer la pression et éviter le burn-out.
- Développer des stratégies pour mieux concilier bien-être et efficacité.

Programme détaillé

Comprendre le stress et ses impacts

- Définition, causes et effets sur la santé
- Différences entre stress aigu et stress chronique

Identifier ses propres sources de stress

- Analyse des situations génératrices de tension
- Repérer les signaux d'alerte du surmenage

Outils et techniques pour mieux gérer le stress

- Techniques de respiration et relaxation
- Organisation du travail et gestion des priorités

Prévenir l'épuisement professionnel et favoriser son bien-être

- Pratiques pour améliorer l'équilibre vie pro/vie perso
- Développer une posture positive face aux situations difficiles

Public

- Aides-soignants
- Infirmiers
- Auxiliaires de vie
- Responsables et encadrants d'équipes médico-sociales

Sam

manager

J'ai réalisé que mon stress venait en grande partie d'une mauvaise gestion du temps et d'une pression que je m'imposais moi-même. Grâce à cette formation, j'ai appris à mieux organiser mes journées et à ne plus tout prendre sur mes épaules. Un grand merci à Sociaform, cette formation m'a vraiment aidé !

Gestes et Postures : Prévention des TMS et Ergonomie en Aide à Domicile

🕒 7 h

Cette formation d'une journée vise à sensibiliser les aides à domicile aux bonnes pratiques en matière de gestes et postures, en intégrant les principes de l'ergonomie. L'objectif est de prévenir les troubles musculosquelettiques (TMS) et d'améliorer le confort au travail sans recourir à du matériel spécifique. Grâce à des mises en situation et des conseils pratiques, les participants apprendront à optimiser leurs mouvements et à adopter des postures adaptées à leurs activités quotidiennes.

Objectifs

- Comprendre les principes de l'ergonomie appliqués aux gestes et postures en milieu professionnel.
- Adopter des postures et gestes ergonomiques pour prévenir les troubles musculosquelettiques (TMS).
- Intégrer des principes d'économie d'effort sans recourir à du matériel spécialisé.
- Améliorer les conditions de travail et la qualité de vie professionnelle grâce à des ajustements simples.

Programme détaillé

Comprendre l'ergonomie et les risques professionnels

- Définition de l'ergonomie et impact sur la prévention des TMS.
- Anatomie de base : colonne vertébrale, muscles et articulations.

Techniques de prévention et d'économie d'effort

- Adoption de postures adaptées pour éviter les douleurs et blessures.
- Techniques de port de charges et assistance sans matériel spécifique.

Optimisation des gestes dans les tâches quotidiennes

- Ajustement de l'environnement de travail et des postures.
- Adaptation des gestes pour les tâches ménagères et l'aide aux personnes.

Intégration de l'ergonomie dans le quotidien

- Exercices simples pour améliorer la posture et éviter la fatigue.
- Hygiène de vie et récupération physique pour limiter les risques.

Public

- Aides à domicile et professionnels du secteur médico-social.

Sylvie

aide à domicile

Formation très utile qui m'a permis de corriger mes gestes au quotidien. J'ai appris des techniques simples mais efficaces pour éviter les douleurs et améliorer ma posture. Les exercices pratiques étaient très concrets !



Bien Vieillir & Santé

Prise en charge de la personne âgée en institution

🕒 21h

Avec l'âge, les capacités physiques et sensorielles diminuent, affectant la mobilité, la vision, l'audition et la coordination. Comprendre ces changements est essentiel pour améliorer l'accompagnement des personnes âgées et adapter les soins à leurs besoins. Grâce au simulateur de vieillissement, cette formation permet aux professionnels de vivre une expérience immersive en ressentant les limitations liées au vieillissement, afin d'ajuster leur posture et leurs pratiques professionnelles.

Objectifs

- Expérimenter les effets du vieillissement sur le corps et les perceptions.
- Mieux comprendre les difficultés des personnes âgées au quotidien.
- Adapter sa posture et ses interventions en fonction des limitations.
- Améliorer la communication et la prise en charge des résidents/bénéficiaires.

Programme détaillé

Comprendre le vieillissement et ses effets

- Changements physiques et sensoriels liés à l'âge
- Impact sur l'autonomie et le bien-être

Expérimenter le vieillissement grâce au simulateur

- Réduction de la vision et de l'audition
- Diminution de la mobilité et perte de dextérité

Adapter sa posture et ses pratiques professionnelles

- Techniques d'accompagnement adaptées
- Prise en compte des besoins spécifiques des personnes âgées

Améliorer la qualité de l'accompagnement

- Communication bienveillante et gestion des frustrations
- Prévention des risques liés aux limitations (chutes, douleurs, isolement)

Les pathologies liées au vieillissement

- Maladies neurodégénératives : Alzheimer, Parkinson.
- Pathologies chroniques : diabète, hypertension, ostéoporose.

Public

- Aides-soignants
- Infirmiers
- Auxiliaires de vie
- Tout professionnel accompagnant des personnes âgées

Mirline

auxiliaire de vie

En enfilant le simulateur de vieillissement, j'ai senti ce que vivent les personnes âgées : les difficultés à marcher, à voir clairement et même à entendre. Grâce à cette expérience immersive avec Sociaform, je comprends mieux leurs besoins et j'adapte mieux mon accompagnement. Merci Sociaform pour cette prise de conscience !

Troubles de la déglutition et fausses routes

🕒 14h

Les troubles de la déglutition, appelés dysphagies, sont fréquents chez les personnes âgées et peuvent entraîner des fausses routes, des infections pulmonaires (pneumopathies d'inhalation) et des risques de dénutrition. Une prise en charge adaptée est essentielle pour prévenir ces complications et garantir une alimentation sécurisée et confortable aux patients. Cette formation permet aux professionnels de comprendre les mécanismes de la déglutition, d'identifier les signes d'alerte et d'adopter les bonnes pratiques pour prévenir les fausses routes et améliorer le confort des bénéficiaires.

Objectifs

- Comprendre les mécanismes de la déglutition et les risques associés.
- Identifier les signes de troubles de la déglutition et les fausses routes.
- Adopter les bonnes pratiques pour sécuriser l'alimentation et l'hydratation.
- Réagir efficacement en cas de fausse route ou d'urgence.

Programme détaillé

Comprendre les troubles de la déglutition

- Physiologie de la déglutition et mécanismes des fausses routes
- Causes et facteurs de risque des dysphagies

Repérer et évaluer les troubles

- Signes d'alerte et observation des comportements alimentaires
- Outils d'évaluation de la déglutition

Adapter l'alimentation et l'accompagnement

- Textures modifiées et aides techniques
- Postures et gestes pour éviter les fausses routes

Intervenir en cas de fausse route

- Réactions d'urgence et protocoles à suivre
- Travail en équipe et transmission des informations

Public

- Aides-soignants
- Infirmiers
- Auxiliaires de vie
- Tout professionnel accompagnant des personnes âgées ou en situation de handicap

Laura
auxiliaire de vie

Cette formation de Sociaform m'a permis de mieux comprendre pourquoi certains résidents avaient des difficultés à avaler et comment ajuster leur alimentation pour éviter les fausses routes. Maintenant, je me sens plus à l'aise pour adapter les repas et accompagner les résidents en toute sécurité. Merci Sociaform pour ces enseignements

Le vieillissement entraîne des changements physiques, cognitifs et sensoriels qui impactent la vie quotidienne des personnes âgées. Ces évolutions peuvent générer des difficultés dans leurs déplacements, leur communication et leur autonomie. Pourtant, elles sont parfois mal comprises par les professionnels et les aidants, ce qui peut nuire à la qualité de l'accompagnement. Les participants seront sensibilisés aux effets du vieillissement et apprendront à adapter leurs pratiques pour mieux accompagner les personnes âgées dans le respect de leur dignité et de leurs besoins.

Objectifs

- Comprendre les processus du vieillissement et leurs impacts.
- Adapter sa posture et sa communication face aux personnes âgées.
- Améliorer l'accompagnement en tenant compte des limitations physiques et cognitives.
- Développer plus d'empathie pour favoriser une relation de confiance.

Programme détaillé

Comprendre le processus du vieillissement

- Changements physiques, sensoriels et cognitifs
- Impact sur l'autonomie et le quotidien

Adapter son approche et sa communication

- Posture bienveillante et écoute active
- Gérer les frustrations et difficultés rencontrées

Vivre l'expérience du vieillissement

- Simulations avec lunettes de déficience visuelle et atténuateurs auditifs
- Expérimentation des limitations physiques et de la perte de dextérité

Améliorer la qualité de l'accompagnement

- Stratégies pour favoriser l'autonomie des personnes âgées
- Aménagements et ajustements pour plus de confort et de sécurité

Public

- Aides-soignants
- Auxiliaires de vie
- Infirmiers
- Encadrants et personnels travaillant auprès des personnes âgées

Marion
aide-soignant

Expérimenter les effets du vieillissement m'a fait prendre conscience des petits gestes qui peuvent tout changer. Depuis cette formation, je suis plus attentif aux besoins des résidents et j'ajuste mes interventions en conséquence. Merci Sociaform pour cette prise de conscience !

Prévention de la déshydratation

7 h

La déshydratation touche particulièrement les personnes âgées et fragiles, avec des conséquences qui peuvent être sérieuses : fatigue, confusion, infections urinaires, voire un risque accru de chutes. Pourtant, ce problème est souvent mal détecté, car les signes ne sont pas toujours évidents au premier regard. Avec cette formation, les professionnels apprendront à mieux repérer les premiers signes de déshydratation, à comprendre ses causes et à mettre en place des solutions simples et adaptées pour garantir une bonne hydratation aux bénéficiaires au quotidien

Objectifs

- Comprendre les mécanismes de la déglutition et les risques associés.
- Identifier les signes de troubles de la déglutition et les fausses routes.
- Adopter les bonnes pratiques pour sécuriser l'alimentation et l'hydratation.
- Réagir efficacement en cas de fausse route ou d'urgence.

Programme détaillé

Comprendre les enjeux de l'hydratation

- Rôle de l'eau dans l'organisme et besoins spécifiques des personnes âgées
- Facteurs favorisant la déshydratation

Repérer les signes de déshydratation

- Manifestations physiques et comportementales
- Surveillance et évaluation des risques

Mettre en place des actions de prévention

- Adapter l'apport hydrique en fonction des besoins individuels
- Stratégies pour encourager la consommation d'eau

Impliquer l'entourage dans la prévention

- Travail en équipe pour favoriser une hydratation suffisante
- Sensibilisation des familles et des aidants

Public

- Aides-soignants
- Auxiliaires de vie
- Infirmiers
- Tout professionnel travaillant avec des personnes âgées ou fragiles

Fanny
infirmière

Cette formation m'a aidé à adapter mes pratiques pour éviter les épisodes de déshydratation chez les patients. L'intervenant de Sociaform nous a donné des conseils concrets et faciles à appliquer au quotidien. Une formation essentielle pour notre métier !



Relation et cohésion d'équipe

RELATION ET COHÉSION D'ÉQUIPE

Retrouver et développer une cohésion d'équipe

🕒 14 h

Un bon esprit d'équipe est essentiel pour assurer un travail efficace et harmonieux, surtout dans les secteurs du médico-social et des services à la personne où la collaboration est quotidienne. Cependant, des tensions, un manque de communication ou une répartition inéquitable des tâches peuvent nuire à l'ambiance et impacter la qualité du service rendu. Avec cette formation proposée par Sociaform, les participants apprendront à mieux communiquer, à renforcer la solidarité et à adopter des stratégies pour instaurer une dynamique de travail positive et constructive.

Objectifs

- Identifier les freins à une bonne cohésion d'équipe.
- Renforcer la communication et la coopération entre collègues.
- Développer un esprit d'entraide et de bienveillance.
- Mettre en place des outils concrets pour améliorer le travail en équipe.
- Créer un cadre de travail serein et motivant pour tous les membres de l'équipe

Programme détaillé

Comprendre les bases de la cohésion d'équipe

- Facteurs clés d'une équipe soudée
- Identifier les sources de tension et de conflit

Renforcer la communication et l'écoute mutuelle

- Outils pour améliorer la communication au sein du groupe
- Gestion des désaccords et des incompréhensions

Développer l'entraide et la coopération

- Répartition des rôles et travail collectif
- Valorisation des compétences et motivation des équipes

Créer une dynamique positive et durable

- Stratégies pour maintenir une bonne cohésion sur le long terme
- Mise en place d'actions concrètes pour renforcer l'esprit d'équipe

Public

- Aides-soignants
- Infirmiers
- Auxiliaires de vie
- Responsables et encadrants d'équipes
- RH

Julien

*coordinateur
en structure médico-sociale*

Je ne pensais pas que de simples ajustements pouvaient autant changer l'ambiance dans notre équipe. On comprend mieux les attentes de chacun et on se soutient davantage. Merci Sociaform pour cette formation enrichissante

Communication avec les familles difficiles

🕒 21 h

Dans les établissements médico-sociaux et les services à la personne, la relation avec les familles des bénéficiaires peut parfois être délicate. Entre incompréhensions, inquiétudes, attentes élevées et conflits, les professionnels doivent savoir gérer ces échanges tout en maintenant une posture bienveillante et professionnelle. Avec cette formation, les participants apprendront à adopter une communication adaptée, à désamorcer les tensions et à instaurer une relation de confiance avec les familles.

Objectifs

- Comprendre les attentes et les émotions des familles.
- Améliorer sa posture et sa communication en situation difficile.
- Savoir gérer les conflits et les réclamations avec professionnalisme.
- Instaurer un dialogue constructif et apaisé.

Programme détaillé

Comprendre les attentes et réactions des familles

- Besoins des familles et impact émotionnel
- Identifier les sources d'incompréhension et de tension

Adopter une posture adaptée en situation délicate

- Communication bienveillante et écoute active
- Techniques pour désamorcer les tensions

Gérer les conflits et les réclamations

- Stratégies pour répondre aux critiques et aux attentes irréalistes
- Savoir dire non tout en restant diplomate

Créer un climat de confiance et favoriser le dialogue

- Instaurer une relation de partenariat avec les familles
- Maintenir une communication fluide et transparente

Public

- Aides-soignants
- Infirmiers
- Auxiliaires de vie
- Encadrants et responsables en établissements médico-sociaux

Pauline

coordinatrice d'équipe

Je redoutais toujours les échanges avec certaines familles exigeantes. Grâce à cette formation, j'ai appris à mieux gérer ces situations et à rester calme, même en cas de tension. Merci Sociaform pour ces outils précieux !

RELATION ET COHÉSION D'ÉQUIPE

Management à destination des infirmiers coordonnateurs

🕒 28 h

Le rôle de l'infirmier coordonnateur est central dans les établissements médico-sociaux. Il assure l'organisation des soins, la gestion des équipes soignantes et la coordination entre les différents acteurs du parcours de soin. Entre exigences administratives, encadrement du personnel et accompagnement des résidents, la fonction demande des compétences en management, communication et gestion des priorités.

Objectifs

- Développer ses compétences en management et leadership.
- Optimiser la gestion et l'organisation des soins.
- Améliorer la communication avec les équipes et les familles.
- Savoir gérer les conflits et accompagner le changement.

Programme détaillé

Les bases du management en milieu médico-social

- Rôle et missions de l'infirmier coordonnateur
- Adopter une posture de leader bienveillant

Organiser et optimiser la gestion des soins

- Planifier les soins et coordonner efficacement le suivi avec les autres professionnels de santé.

Communication et gestion des équipes

- Améliorer la communication pour motiver et accompagner les équipes dans les changements nécessaires.

Manager en situation complexe

- Gérer les conflits et les crises tout en préservant la qualité des soins et le bien-être des équipes.

Développer un management d'équipe autour d'une culture qualité :

Mobiliser les équipes autour d'indicateurs qualité

La procédure de certification du référentiel HAS :

- Appliquer les exigences du référentiel HAS et coordonner les équipes pour réussir la certification.

Public

- Infirmiers coordonnateurs (IDEC)
- Cadres de santé
- Responsables d'équipes soignantes

Hayat cadre de santé

Manager une équipe soignante, ce n'est pas évident. Avec cette formation, j'ai appris à mieux communiquer avec mon équipe et à anticiper les tensions avant qu'elles ne deviennent des conflits. Très enrichissant

RELATION ET COHÉSION D'ÉQUIPE

La gestion de crise (pour les Managers et Directeurs)

14 h

Dans un environnement professionnel en constante évolution, les managers et directeurs sont régulièrement confrontés à des situations de crise : conflits internes, incidents critiques, urgences sanitaires, tensions avec les familles ou encore dysfonctionnements organisationnels. Savoir gérer ces moments délicats est essentiel pour garantir la stabilité des équipes, la continuité des services et la qualité des prises en charge. Cette formation permet aux managers et directeurs d'acquérir des outils concrets et des réflexes adaptés pour anticiper, gérer et résoudre les crises de manière efficace et apaisée, tout en maintenant un climat de confiance et de cohésion au sein des équipes.

Objectifs

- Identifier les différents types de crises et leurs impacts.
- Développer une méthodologie de gestion de crise efficace.
- Améliorer sa communication et sa prise de décision sous pression.
- Prévenir les conflits et accompagner les équipes dans un contexte tendu.

Programme détaillé

Comprendre les crises et leurs mécanismes

- Définition et typologie des crises en milieu professionnel
- Facteurs déclencheurs et impacts sur les équipes et l'organisation

Méthodologie de gestion de crise

- Identification des priorités et prise de décision rapide
- Stratégies d'adaptation et de résolution de crise

Communication et leadership en période de crise

- Gérer la communication interne et externe
- Maintenir la motivation et la cohésion des équipes

Anticiper et prévenir les crises futures

- Mise en place de plans d'action et protocoles d'urgence
- Retour d'expérience et amélioration continue

Public

- Directeurs d'établissement
- Cadres de santé
- Managers et responsables d'équipe

Stéphanie

manager en structure médico-sociale

Gérer une crise ne s'improvise pas. Grâce à cette formation, j'ai affiné ma capacité à analyser rapidement les situations critiques et à mobiliser efficacement mes équipes. J'ai désormais une méthodologie claire pour anticiper les tensions, structurer mes décisions sous pression et maintenir un climat de confiance même en période d'instabilité. Une formation essentielle pour tout manager qui veut piloter ses équipes avec sérénité et efficacité.

RELATION ET COHÉSION D'ÉQUIPE

Gestion du linge en EHPAD

14 h

La gestion du linge en EHPAD est un enjeu majeur pour garantir l'hygiène, la sécurité sanitaire et le bien-être des résidents. Cette formation vise à optimiser l'organisation du circuit du linge, à assurer la conformité aux réglementations en vigueur et à réduire les pertes et détériorations. Elle permet aux professionnels de mieux structurer leur processus de gestion, d'améliorer la qualité du service et de choisir entre une gestion internalisée ou externalisée en fonction des besoins de l'établissement.

Objectifs

- Optimiser l'organisation et le suivi du circuit du linge en EHPAD.
- Assurer la qualité du linge tout en respectant les normes d'hygiène et de sécurité sanitaire.
- Comparer les modèles d'internalisation et d'externalisation pour une gestion adaptée.
- Mettre en place des actions pour réduire les pertes et détériorations du linge.

Programme détaillé

Organisation et réglementation de la gestion du linge

- Enjeux de la gestion du linge en EHPAD (bien-être des résidents, hygiène, logistique, coûts).
- Réglementation et obligations légales (normes sanitaires, loi 2023).

Processus et circuits du linge

- Types de linge en EHPAD : linge plat, linge des résidents, tenues professionnelles.
- Collecte, tri, lavage, marquage et distribution du linge.

Sécurité sanitaire et réduction des pertes

- Risques infectieux et application de la méthode RABC.
- Solutions techniques : suivi des flux, contrôle qualité, gestion des réclamations.

Stratégie de gestion et amélioration continue

- Internalisation vs externalisation : avantages, coûts et cahier des charges.
- Mise en place d'un plan d'optimisation personnalisé et indicateurs de suivi.

Public

- Managers en charge de la gestion du linge en EHPAD.

Nora

Responsable blanchisserie en EHPAD

Formation concrète et utile. J'ai appris à mieux organiser la gestion du linge et à limiter les pertes.



Cadre réglementaire

CADRE RÉGLEMENTAIRE

Respect des droits des personnes accompagnées 21 h

Chaque personne accompagnée, en établissement médico-social ou à domicile, doit évoluer dans un environnement où ses droits sont respectés : dignité, autonomie, intimité, libre choix. Ces principes ne sont pas seulement des obligations légales, mais aussi des repères essentiels pour un accompagnement humain et bienveillant. Dans la pratique, certaines habitudes ou contraintes peuvent involontairement restreindre ces libertés. Cette formation proposée par Sociaform aide les professionnels à mieux identifier ces situations et à adapter leur posture pour garantir un accompagnement respectueux et éthique.

Objectifs

- Connaître les droits des personnes accompagnées et leur cadre légal.
- Adapter son comportement pour garantir leur respect au quotidien.
- Prévenir les atteintes involontaires aux droits des bénéficiaires.
- Favoriser l'autonomie et la participation des personnes accompagnées.
- Encourager une culture du respect et de la bienveillance au sein des équipes.

Programme détaillé

Les droits fondamentaux des personnes accompagnées

- Principes légaux et éthiques (loi 2002-2, charte des droits et libertés)
- Droit à l'autonomie, au respect et à l'intimité

Respecter la parole et les choix des bénéficiaires

- Savoir écouter et prendre en compte leurs besoins
- Adapter son accompagnement sans imposer

Prévenir les atteintes aux droits

- Maltraitance involontaire et bonnes pratiques à adopter
- Gestion des situations conflictuelles dans le respect du bénéficiaire

Travailler en équipe pour garantir le respect des droits

- Transmission des informations et respect de la confidentialité
- Sensibilisation des professionnels et des familles

Public

- Aides-soignants
- Auxiliaires de vie
- Infirmiers
- Encadrants et responsables en établissements médico-sociaux

Nathalie
auxiliaire de vie

Je ne réalisais pas à quel point certains de nos automatismes pouvaient être perçus comme intrusifs. Grâce à cette formation de Sociaform, j'ai appris à mieux respecter le choix et le rythme des personnes que j'accompagne. Merci Sociaform

CADRE RÉGLEMENTAIRE

Secret professionnel

7 h

Dans le secteur médico-social et les services à la personne, les professionnels ont accès à des informations sensibles sur les bénéficiaires. Le secret professionnel est une obligation légale et éthique qui vise à protéger ces données et à garantir la confidentialité. Pourtant, il peut être difficile de savoir où placer la limite entre ce qui peut être partagé et ce qui doit rester confidentiel. Cette formation permet aux professionnels de comprendre leurs obligations, d'éviter les erreurs et d'adopter les bons réflexes pour assurer la confidentialité des informations dans leur pratique quotidienne

Objectifs

- Comprendre les principes et le cadre légal du secret professionnel.
- Différencier secret professionnel, devoir de discrétion et secret partagé.
- Savoir ce qui peut être transmis et à qui.
- Prévenir les risques de violation involontaire du secret.
- Renforcer la culture de la confidentialité au sein des équipes.

Programme détaillé

Les bases du secret professionnel

- Définition et cadre légal
- Différences entre secret professionnel et devoir de discrétion

Le secret partagé et ses limites

- Avec qui et dans quelles conditions partager une information ?
- Obligations légales et protection des bénéficiaires

Prévenir les risques de violation du secret

- Situations à risque et erreurs courantes
- Bonnes pratiques et précautions à adopter

Mise en situation et études de cas

- Analyse de cas concrets
- Échanges sur des dilemmes rencontrés en situation réelle

Public

- Aides-soignants
- Auxiliaires de vie
- Infirmiers
- Responsables et encadrants d'établissements médico-sociaux

Clair
infirmiere

Cette formation m'a permis de clarifier ce qu'on peut partager avec les collègues et ce qui doit rester confidentiel. Maintenant, je fais plus attention aux transmissions d'informations et je me sens plus serein dans ma pratique

L'évaluation externe est une démarche obligatoire pour les établissements et services médico-sociaux, visant à assurer la qualité des accompagnements, le respect des droits des usagers et l'amélioration continue des pratiques. Ce processus, encadré par la loi, est un levier stratégique pour garantir un fonctionnement optimal et répondre aux exigences des autorités de contrôle. La formation vise à accompagner les professionnels dans la préparation et la mise en œuvre d'une évaluation externe réussie, en leur donnant les clés pour comprendre ses enjeux pour optimiser la qualité des prestations.

Objectifs

- Comprendre les enjeux et exigences de l'évaluation externe.
- Se préparer efficacement en structurant les démarches et en mobilisant les équipes.
- Utiliser les outils et indicateurs adaptés pour valoriser les bonnes pratiques.
- Savoir exploiter les résultats pour améliorer la qualité des accompagnements et la conformité réglementaire.

Programme détaillé

Comprendre l'évaluation externe

- Cadre réglementaire et finalités
- Étapes clés et référentiels qualité

Préparer efficacement l'évaluation

- Recueil et analyse des données internes
- Mobilisation des équipes et des usagers

Outils et méthodologies d'évaluation

- Indicateurs de performance et plans d'actions
- Utilisation des retours d'expérience pour améliorer les pratiques

Exploiter les résultats pour une amélioration continue

- Interpréter les conclusions de l'évaluation
- Élaborer un plan d'amélioration adapté

Public

- Directeurs et responsables d'établissements médico-sociaux
- Responsables qualité et encadrants
- Équipes en charge des démarches d'évaluation

Ahmed

directeur d'établissement médico-social

J'appréhendais beaucoup cette démarche, mais cette formation m'a donné des clés concrètes pour structurer notre approche et préparer sereinement notre évaluation externe. Formation indispensable

Dans le secteur médico-social, la gestion des risques est essentielle pour garantir la sécurité des bénéficiaires, des professionnels et la pérennité des établissements. Entre risques liés aux soins, aux conditions de travail, à la confidentialité des données ou encore aux incidents organisationnels, il est impératif d'anticiper, de prévenir et de gérer efficacement les situations à risque. Elle permet aux professionnels de mieux comprendre les enjeux de la gestion des risques, de mettre en place des outils adaptés et de structurer une démarche de prévention efficace pour assurer la sécurité et la qualité des accompagnements.

Objectifs

- Identifier les différents types de risques dans le secteur médico-social.
- Mettre en place une démarche proactive de prévention et de gestion des incidents.
- Élaborer un plan de gestion des risques adapté à son établissement.
- Apprendre à analyser et traiter les situations critiques.

Programme détaillé

Les fondamentaux de la gestion des risques

- Définition et typologie des risques en milieu médico-social
- Obligations réglementaires et responsabilité des établissements

Mise en place d'une démarche de prévention

- Identification et analyse des risques
- Élaboration de protocoles et procédures de sécurité

Gestion des incidents et des situations critiques

- Réagir efficacement face à une crise ou un événement indésirable
- Coordination des équipes et gestion de la communication en interne

Créer une culture de prévention et d'amélioration continue

- Sensibilisation et implication des professionnels
- Outils d'évaluation et suivi des actions mises en place

Public

- Directeurs et responsables d'établissements médico-sociaux
- Cadres de santé et managers d'équipe
- Responsables qualité et sécurité

David

directeur d'EHPAD

Avec cette formation, j'ai compris comment mettre en place une vraie stratégie de prévention des risques, plutôt que de simplement réagir aux incidents. J'ai maintenant des outils concrets pour sensibiliser mon équipe et renforcer la sécurité



Handicap et autisme

Autisme chez l'adulte

14 h

L'autisme chez l'adulte reste encore peu compris, et son accompagnement peut poser des défis spécifiques en raison des particularités sensorielles, des difficultés de communication et du besoin de routines structurantes. Contrairement aux idées reçues, les adultes autistes ne "grandissent pas hors de l'autisme", et ils nécessitent un environnement adapté à leurs besoins pour favoriser leur bien-être et leur autonomie. Dans les établissements médico-sociaux et les services d'aide à domicile, il est essentiel pour les professionnels de savoir reconnaître ces spécificités et d'adopter des pratiques adaptées.

Objectifs

- Comprendre les spécificités de l'autisme à l'âge adulte.
- Adapter sa communication et son approche en fonction des besoins.
- Favoriser l'autonomie tout en respectant les particularités de chacun.
- Gérer les situations complexes et prévenir les crises.
- Elaborer un accompagnement adapté aux spécificités des adultes TSA.

Programme détaillé

Comprendre l'autisme à l'âge adulte

- Définition et spécificités du trouble du spectre de l'autisme (TSA)
- Manifestations courantes et besoins spécifiques

Adapter sa communication et sa posture

- Stratégies de communication adaptées aux adultes autistes
- Importance de la structure et des repères dans l'accompagnement

Accompagner l'autonomie et le bien-être

- Soutien au quotidien : emploi, logement, interactions sociales
- Gestion des comportements atypiques et des crises

Travailler en équipe et avec les familles

- Coordination entre professionnels et proches
- Prévention du stress et des situations de rupture

Public

- Aides-soignants
- Infirmiers
- Éducateurs spécialisés
- Accompagnants médico-sociaux

Bertine

éducatrice spécialisée

J'accompagne des adultes autistes au quotidien, mais je ne savais pas toujours comment réagir face à certaines réactions imprévisibles. Grâce à cette formation de Sociaform, j'ai appris à mieux anticiper et à adapter ma communication

Schizophrénie

🕒 14 h

La schizophrénie est un trouble psychiatrique complexe qui impacte profondément la perception, la pensée et le comportement des personnes qui en sont atteintes. Souvent mal comprise, elle est associée à de nombreux clichés, alors qu'avec un accompagnement adapté, il est possible d'aider les patients à stabiliser leur quotidien et à préserver leur autonomie. Dans un environnement médico-social ou à domicile, il est essentiel pour les professionnels de savoir reconnaître les signes de la maladie, d'adopter une approche bienveillante et d'intervenir de manière adaptée face aux situations sensibles.

Objectifs

- Comprendre les spécificités de l'autisme à l'âge adulte.
- Adapter sa communication et son approche en fonction des besoins.
- Favoriser l'autonomie tout en respectant les particularités de chacun.
- Gérer les situations complexes et prévenir les crises.
- Favoriser l'insertion sociale et professionnelle des personnes atteintes de schizophrénie

Programme détaillé

Comprendre la schizophrénie et ses impacts

- Définition, causes et manifestations
- Différents types de schizophrénie et évolutions possibles

Adapter son accompagnement au quotidien

- Communication et relation avec la personne schizophrène
- Stratégies pour gérer les symptômes et stabiliser le quotidien

Prévenir et gérer les crises

- Signes d'alerte et facteurs déclencheurs
- Conduite à tenir face à une crise et coordination avec les équipes médicales

Favoriser l'inclusion et l'autonomie

- Soutien social et professionnel des personnes schizophrènes
- Rôle des aidants et collaboration avec les familles

Public

- Aides-soignants
- Infirmiers
- Éducateurs spécialisés
- Accompagnants médico-sociaux

Joel

infirmier en psychiatrie

Accompagner une personne schizophrène peut être complexe, mais avec les bons outils, cela devient plus clair. Cette formation m'a donné des repères concrets pour éviter les erreurs et réagir de façon adaptée. Merci Sociaform pour ces enseignements

Le handicap regroupe une diversité de réalités, qu'il soit moteur, sensoriel, cognitif ou psychique. Pourtant, il est encore source de nombreux préjugés et incompréhensions, ce qui peut freiner l'inclusion et impacter la qualité de l'accompagnement. Mieux comprendre les spécificités de chaque type de handicap permet d'adapter son approche, de favoriser l'autonomie des personnes concernées et d'assurer un environnement respectueux et accessible. Cette sensibilisation aide à identifier les besoins des personnes en situation de handicap, à ajuster sa posture professionnelle et à adopter des pratiques adaptées pour améliorer leur quotidien et leur intégration

Objectifs

- Comprendre les différentes formes de handicap et leurs impacts.
- Identifier les besoins spécifiques des personnes en situation de handicap.
- Adapter sa communication et son accompagnement en fonction des limitations.
- Favoriser l'inclusion et l'accessibilité au quotidien.

Programme détaillé

Comprendre les différents types de handicap

- Handicap moteur, sensoriel, cognitif et psychique
- Conséquences sur l'autonomie et le quotidien

Adapter son approche et sa communication

- Posture bienveillante et écoute active
- Outils et stratégies pour faciliter l'échange

Améliorer l'accessibilité et favoriser l'inclusion

- Aménagements et bonnes pratiques pour un accompagnement adapté
- Travail en équipe et sensibilisation des proches

Lutter contre les idées reçues et favoriser une culture inclusive

- Identification des préjugés et stéréotypes
- Actions concrètes pour promouvoir une meilleure intégration

Public

- Aides-soignants
- Auxiliaires de vie
- Infirmiers
- Encadrants et professionnels du médico-social

Marine

auxiliaire de vie

Cette formation m'a permis de mieux comprendre les difficultés rencontrées par les personnes en situation de handicap. J'ai appris à ajuster ma communication et à adopter une approche plus adaptée pour améliorer leur confort au quotidien



IA et Innovation en Médico-Social

Sensibilisation à l'Intelligence Artificielle pour le secteur sanitaire et médico-social

7 h

L'Intelligence Artificielle (IA) transforme profondément le secteur sanitaire et médico-social, en offrant des opportunités inédites pour améliorer la qualité des soins, la gestion administrative et l'accompagnement des patients. Cependant, l'intégration de ces technologies soulève des questions éthiques, organisationnelles et techniques. Les professionnels du secteur doivent non seulement comprendre les principes de base de l'IA, mais aussi en anticiper les impacts pour en tirer un bénéfice concret tout en évitant les risques tels que les biais algorithmiques ou les problèmes liés à la protection des données personnelles.

Objectifs

- Comprendre les principes fondamentaux de l'IA et ses limites.
- Identifier les enjeux et impacts de l'IA dans le secteur médico-social.
- Rédiger des prompts efficaces pour interagir avec des outils d'IA.
- Analyser des cas d'usage concrets pour intégrer l'IA dans leurs pratiques professionnelles.

Programme détaillé

Introduction à l'Intelligence Artificielle :

- Définir les concepts fondamentaux de l'IA.
- Différencier IA faible et IA forte.

Comprendre les opportunités offertes par l'IA dans la santé et le médico-social.

- Rédaction et utilisation de prompts :
- Apprendre à rédiger des prompts efficaces pour les outils d'IA.
- **Ateliers pratiques pour tester des outils d'IA (ex. ChatGPT).**
- Applications concrètes dans le secteur médico-social :
- Diagnostic, suivi des patients, et gestion administrative.

Risques et limites :

- Identifier les biais algorithmiques et enjeux éthiques.
- Comprendre le cadre réglementaire (RGPD, protection des données).

Public

- Soignants (infirmiers, aides-soignants).
- Personnels administratifs du secteur sanitaire et médico-social.

Frédéric

cadre de santé

Formation très claire et accessible, même sans connaissances techniques. J'ai découvert des applications concrètes de l'IA qui peuvent vraiment améliorer notre pratique dans le médico-social. Je recommande vivement !

l'Intelligence Artificielle et le Handicap Sensoriel

7 h

L'Intelligence Artificielle (IA) offre des opportunités inédites pour améliorer l'accompagnement des personnes en situation de handicap sensoriel. Grâce à des outils comme la reconnaissance vocale, les transcriptions automatiques ou l'audiodescription, l'IA contribue à renforcer l'accessibilité et l'autonomie. Cependant, son intégration dans les pratiques professionnelles nécessite une compréhension des bases de l'IA, une analyse des enjeux éthiques, et une réflexion sur son usage responsable.

Objectifs

- Comprendre les bases de l'IA et ses applications dans le handicap sensoriel.
- Identifier les outils d'IA pour améliorer l'accessibilité et la communication.
- Explorer les enjeux éthiques et les limites de l'IA.
- Élaborer une stratégie d'intégration de l'IA dans les pratiques professionnelles.

Programme détaillé

Introduction et compréhension de l'IA :

- Présentation des participants et attentes.
- Définition, historique et principes de l'IA.
- Exemples d'IA et leur impact sur l'accessibilité.

Applications pratiques de l'IA pour le handicap sensoriel :

- Accessibilité numérique : transcriptions, audiodescription, reconnaissance d'images.
- Exploration et test d'outils innovants (Seeing AI, Google Live Transcribe).

Enjeux éthiques et limites :

- Biais algorithmiques et protection des données.
- Impact de l'IA sur les métiers du médico-social.
- Réflexion collective sur une utilisation responsable.

Stratégie d'intégration et perspectives :

- Identifier les besoins spécifiques et solutions adaptées.
- Élaboration d'un plan d'action pour intégrer l'IA.
- Synthèse, questions et recommandations personnalisées.

Public

- Administrateurs
- Directeurs
- Professionnels de l'IRSA souhaitant intégrer l'IA dans leurs pratiques.

Claire

Directrice d'établissement médico-social

Cette formation m'a permis de mieux comprendre comment l'IA peut aider à améliorer l'accessibilité pour les personnes en situation de handicap sensoriel. J'ai particulièrement apprécié les cas pratiques et les outils présentés, qui sont directement applicables à notre travail quotidien. Une expérience enrichissante que je recommande à tous mes collègues



Gestion des risques et audits

L'évaluation sanitaire et la mise en place d'audits internes sont des étapes essentielles pour garantir la qualité des soins et le respect des normes en EHPAD. Cette formation permet aux professionnels de comprendre les certifications sanitaires, de structurer efficacement leurs audits et de proposer des actions correctives adaptées.

Grâce à une approche théorique et pratique, les participants apprendront à identifier les écarts, à analyser les indicateurs de performance et à améliorer les pratiques internes pour répondre aux exigences des certifications (HAS, ISO 9001, etc.).

Objectifs

- Comprendre les certifications sanitaires et leur importance.
- Mettre en place un audit interne efficace en EHPAD.
- Analyser les résultats et proposer des actions correctives.
- Suivre les indicateurs qualité pour une amélioration continue.

Programme détaillé

Comprendre les référentiels et la réglementation :

- Présentation des certifications sanitaires (HAS, ISO 9001, Qualité).
- Enjeux et impacts des normes sur la qualité des soins.

Méthodologie d'audit interne :

- Étapes clés d'un audit (préparation, réalisation, restitution).
- Outils d'évaluation : checklists, grilles d'audit, indicateurs.

Gestion des non-conformités et suivi des résultats :

- Analyse des écarts et identification des non-conformités.
- Élaboration d'un plan d'actions correctives.

Suivi et amélioration continue :

- Mise en place des indicateurs de performance et tableaux de bord.
- Simulation d'un audit interne et restitution des résultats.

Public

- Responsables qualité
- Directeurs d'établissement
- Coordinateurs médicaux.

Nathalie

Responsable Qualité en EHPAD.

Formation très enrichissante qui m'a permis de structurer mes audits internes et de mieux comprendre les exigences des certifications. Les cas pratiques étaient particulièrement utiles.

GESTION DES RISQUES ET AUDITS

Gestion de Projet et Amélioration Continue en EHPAD

🕒 14 h

La gestion de projet et l'amélioration continue sont des leviers essentiels pour garantir la qualité des services en EHPAD. Cette formation permet aux responsables d'établissement de structurer leurs projets, de piloter efficacement les actions d'amélioration et de mobiliser les équipes dans le cadre d'une démarche qualité durable.

Grâce à des outils de gestion adaptés et des méthodologies éprouvées, les participants apprendront à planifier, suivre et évaluer leurs projets pour une meilleure organisation et une optimisation des ressources en établissement médico-social.

Objectifs

- Comprendre les fondamentaux de la gestion de projet en EHPAD.
- Mettre en place des indicateurs et des outils d'amélioration continue.
- Piloter un projet et accompagner les équipes dans le changement.
- Déployer une démarche qualité durable et efficace.

Programme détaillé

Introduction à la gestion de projet en médico-social :

- Définition et enjeux de la gestion de projet en EHPAD.
- Présentation des outils : Gantt, Kanban, mind mapping.

Mise en place d'indicateurs et d'une démarche qualité :

- Définition des KPI (Key Performance Indicators) en EHPAD.
- Outils de suivi et tableaux de bord pour évaluer la performance.

Pilotage et gestion du changement :

- Identifier les résistances et accompagner les équipes dans l'évolution des pratiques.
- Stratégies de communication et mise en place d'actions concrètes.

Suivi et évaluation des projets d'amélioration continue :

- Évaluation des impacts et ajustements nécessaires.
- Étude de cas et mise en pratique à travers un projet de transformation.

Public

- Directeurs d'EHPAD
- Responsables qualité

Laurent

Directeur d'EHPAD

Formation concrète et bien structurée. J'ai appris à organiser mes projets de manière plus efficace et à mieux accompagner mon équipe dans les changements

La gestion des risques est un enjeu crucial pour assurer la sécurité des résidents et du personnel en EHPAD. Cette formation permet aux professionnels d'identifier, d'évaluer et de prévenir les risques en milieu médico-social.

À travers des études de cas et des outils d'analyse spécifiques, les participants apprendront à élaborer un Plan de Gestion des Risques (PGR), à répondre efficacement aux incidents et à instaurer une culture de la sécurité au sein de leur établissement.

Objectifs

- Comprendre et identifier les principaux risques en EHPAD.
- Mettre en place un Plan de Gestion des Risques conforme aux réglementations.
- Analyser les incidents et proposer des actions correctives efficaces.
- Sensibiliser le personnel et instaurer une culture de la sécurité.

Programme détaillé

Identification et évaluation des risques :

- Principaux types de risques (sanitaires, incendie, erreurs médicamenteuses, chutes, etc.).
- Outils d'évaluation : matrice de criticité, audits internes.

Élaboration du Plan de Gestion des Risques (PGR) :

- Structuration d'un PGR et mise en conformité avec les réglementations.
- Études de cas et exemples de plans d'action efficaces.

Analyse des incidents et actions correctives :

- Outils d'analyse des événements indésirables (arbre des causes, AMDEC).
- Mise en place d'indicateurs et de tableaux de suivi.

Sensibilisation et formation continue du personnel :

- Instaurer une culture de la sécurité en EHPAD.
- Moyens de prévention et de communication interne.

Public

- Gestionnaires
- Directeurs
- Responsables qualité
- Personnel soignant

Céline

Responsable qualité en EHPAD

Formation très concrète et indispensable pour mieux anticiper et gérer les risques en EHPAD. Les outils et les exercices pratiques étaient très enrichissants

La digitalisation des processus est un levier essentiel pour améliorer la gestion administrative et médicale en EHPAD. Cette formation permet aux professionnels d'adopter les outils numériques adaptés pour optimiser le suivi des résidents, la coordination des équipes et la gestion des données tout en respectant les obligations réglementaires. Grâce à des démonstrations, des études de cas et des mises en situation pratiques, les participants apprendront à intégrer efficacement le numérique dans leur établissement et à accompagner leurs équipes dans cette transition.

Objectifs

- Connaître les principaux logiciels de gestion des EHPAD.
- Mettre en place un dossier patient informatisé (DPI) sécurisé.
- Maîtriser les bonnes pratiques du RGPD et de la gestion des accès.
- Optimiser la gestion des équipes et des résidents grâce aux outils numériques.

Programme détaillé

Introduction aux outils numériques en EHPAD :

- Panorama des principaux logiciels (NetSoins, Domalys, Osiris Santé).
- Fonctionnalités clés pour la gestion des soins et des équipes.

Sécurisation des données et conformité RGPD :

- Obligations légales et gestion des accès aux données.
- Mise en place d'un dossier patient informatisé (DPI) sécurisé.

Digitalisation des processus et automatisation des tâches :

- Optimisation des plannings et gestion RH en EHPAD.
- Utilisation des outils collaboratifs pour le partage d'informations.

Accompagnement au changement et adoption des outils numériques :

- Sensibilisation et formation des équipes aux nouveaux outils.
- Élaboration d'un plan de transition numérique en EHPAD.

Public

- Directeurs
- Gestionnaires,
- Services administratifs d'EHPAD.

Mathieu

Directeur d'EHPAD

Formation très instructive qui m'a aidé à mieux comprendre l'impact du numérique dans la gestion quotidienne d'un EHPAD. Les démonstrations sur les logiciels étaient très concrètes

Qualité de Vie au Travail (QVT) et Prévention des Risques Psycho-Sociaux (RPS)

🕒 14 h

La qualité de vie au travail (QVT) est un enjeu clé en EHPAD, où la charge de travail et les exigences émotionnelles peuvent entraîner des risques psycho-sociaux (RPS) et impacter la motivation des équipes.

Cette formation permet aux professionnels d'identifier les facteurs de stress, de prévenir le burn-out et de mettre en place des stratégies pour améliorer le bien-être au travail. À travers des outils pratiques et des mises en situation, les participants apprendront à gérer les conflits et à favoriser un environnement de travail plus serein et efficace.

Objectifs

- Identifier les facteurs de stress et les risques psycho-sociaux en EHPAD.
- Mettre en place des stratégies de prévention du burn-out et de gestion des conflits.
- Améliorer l'organisation du travail et la communication interne.
- Construire un plan d'action QVT adapté aux réalités du terrain.

Programme détaillé

Comprendre les Risques Psycho-Sociaux et leurs impacts:

- Identification des facteurs de stress spécifiques aux EHPAD.
- Conséquences sur la santé, le travail et la performance des équipes.

Prévention du burn-out et gestion des conflits :

- Outils d'évaluation des RPS et stratégies d'accompagnement.
- Techniques de gestion des conflits et d'amélioration du climat de travail.

Organisation du travail et équilibre bien-être/performance :

- Aménagement du temps de travail et gestion de la charge mentale.
- Communication bienveillante et management participatif.

4. Mise en place d'une démarche QVT efficace :

- Élaboration d'un plan d'actions QVT et suivi des initiatives.
- Évaluation des impacts et ajustements des stratégies mises en place.

Public

- Gestionnaires
- Directeurs d'EHPAD
- Personnel soignant.

Sophie

Cadre de Santé en EHPAD

Formation essentielle pour comprendre et prévenir les risques psycho-sociaux en EHPAD. Les outils proposés sont concrets et directement applicables sur le terrain.

L'INTELLIGENCE ARTIFICIELLE :

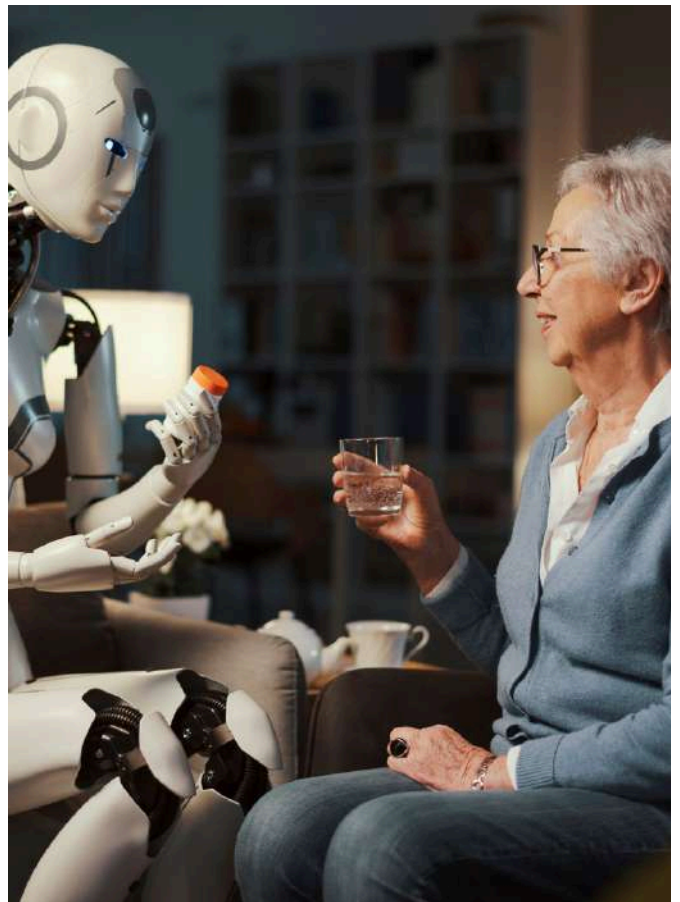
UNE RÉVOLUTION POUR LE SECTEUR MÉDICO-SOCIAL

L'intelligence artificielle (IA) s'impose comme un levier majeur d'innovation dans le secteur médico-social. Face aux défis croissants – vieillissement de la population, manque de personnel, optimisation des soins – elle offre des solutions permettant d'améliorer l'efficacité, la qualité des services et l'autonomie des bénéficiaires. En intégrant des outils d'IA, les établissements médico-sociaux peuvent optimiser la gestion des soins, anticiper les besoins des patients et améliorer le confort des professionnels comme des bénéficiaires.

Des applications concrètes dans les établissements et à domicile

Dans les EHPAD et structures médico-sociales, l'IA est déjà utilisée pour :

- Surveiller l'état de santé des résidents avec des capteurs détectant anomalies et chutes.
- Optimiser la gestion des soins et des traitements, réduisant ainsi les erreurs médicales.
- Améliorer la communication avec des outils de reconnaissance vocale facilitant les échanges pour les personnes en perte d'autonomie.
- Automatiser certaines tâches administratives, permettant aux soignants de consacrer plus de temps aux patients.
- Dans les services à domicile, elle renforce la sécurité des bénéficiaires grâce à :
 - Des assistants intelligents rappelant les prises de médicaments et aidant au suivi médical.
 - Des systèmes de détection des comportements inhabituels, alertant les aidants en cas de problème.
 - Une meilleure gestion des plannings, optimisant les interventions des professionnels de santé.



L'IA au service des personnes en situation de handicap

L'IA joue aussi un rôle clé dans l'amélioration de l'autonomie des personnes en situation de handicap. Des innovations comme les fauteuils roulants autonomes, la reconnaissance vocale et les applications de communication assistée facilitent leur quotidien et renforcent leur indépendance. De plus, les avancées en vision par ordinateur et en traduction gestuelle offrent de nouvelles possibilités d'interaction sociale et professionnelle pour ces personnes.

L'intégration de l'IA dans le médico-social est une opportunité à saisir, à condition de l'aborder avec une vision éthique et une formation adaptée. Se préparer dès maintenant à cette transformation permettra aux professionnels du secteur de tirer pleinement parti de ces innovations et de garantir un accompagnement toujours plus qualitatif et humain.



SOCIAFORM



Mise à jour le 17-02-2025

CONTACTEZ- NOUS POUR PLUS D'INFOS

 bonjour@sociaform.fr

 06 67 14 64 98

 www.sociaform.fr

 89 Rue de la Villette, 69003 LYON
2 rue d'estouteville, 50290 BREHAL